



# Plan lumière II dans les zones foraines Démarches participatives

9 octobre 2024

Montblesson • Vers-chez-les-Blanc  
• Chalet à Gobet • Montherond



## Déroulement des ateliers



### **Vous trouvez dans la salle**

- Un poste avec des informations sur le Plan lumière
- Un poste avec une carte d'ensemble du Plan lumière
- Des postes qui correspondent à des secteurs spécifiques, où trois questions sont posées



### **Questions posées**

- Préférences d'horaires d'extinction et d'allumage dans les zones «Au cœur de nuit»
- Préférences pour quelques tronçons spécifiques: extinction totale ou au cœur de nuit
- Y-a-t'il des tronçons au cœur de nuit à passer en extinction totale?
- Autres remarques



### **Règles de fonctionnement**

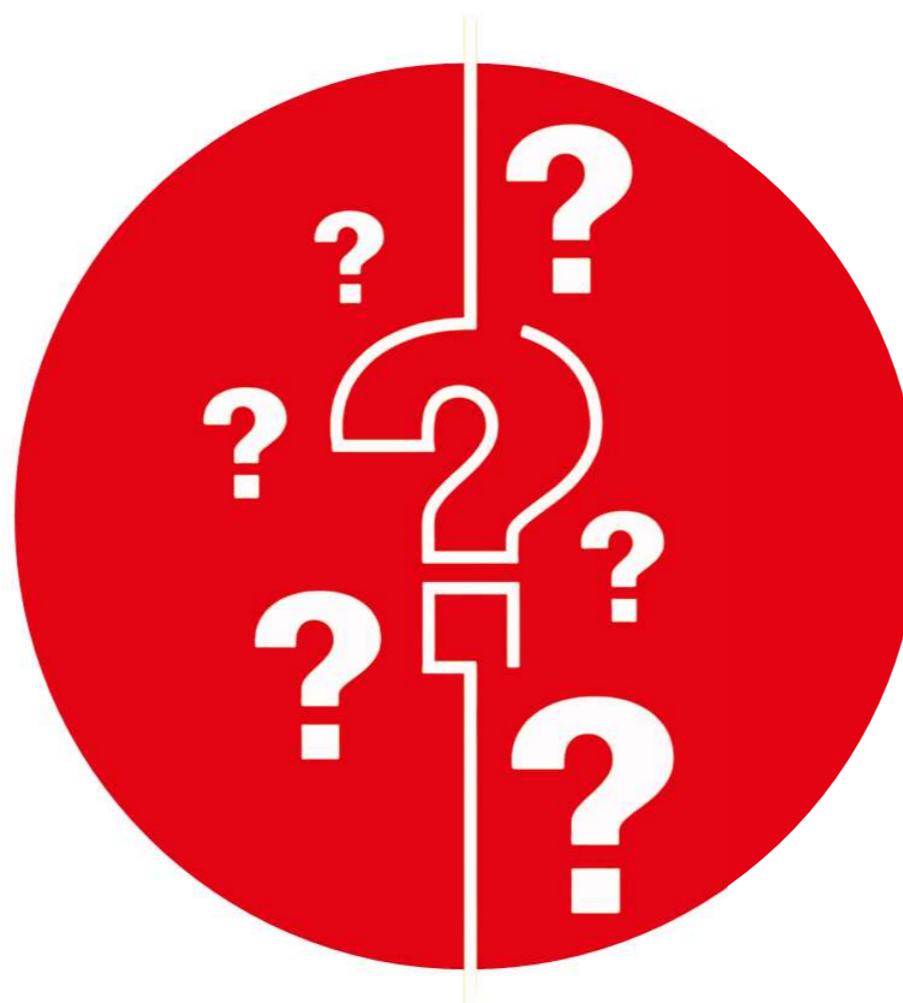
- Vous pouvez circuler librement dans la salle
- Vous avez droit à une réponse par secteur et par question
- Répondez à l'aide d'un post-it sur lequel vous expliquez votre préférence



## Légendes des cartes que vous allez découvrir dans les ateliers

### Légende :

	<b>Extinction totale</b>
	<b>Extinction en coeur de nuit</b>
	<b>Extinction sur mesure à définir avec les exploitants</b>
	<b>Extinction totale ou en coeur de nuit</b>
	<b>Demande d'extinction totale auprès du Canton</b>
	<b>Eclairage des routes cantonales</b>
	<b>Continuité de l'éclairage à discuter avec la commune voisin</b>
	<b>Routes cantonales</b>
	<b>Limite communale</b>
	<b>Passages piétons</b>
	<b>Candélabre sur route communale</b>
	<b>Candélabre sur route cantonale</b>
	<b>Arrêt de Bus ou LEB</b>
	<b>Zone de zoom</b>



### Rappel des questions:

- Préférences d'horaires d'extinction et d'allumage dans les zones «Au cœur de nuit»
- Préférences pour quelques tronçons spécifiques: extinction totale ou au cœur de nuit
- Y-a-t'il des tronçons au cœur de nuit à passer en extinction totale?
- Autres remarques

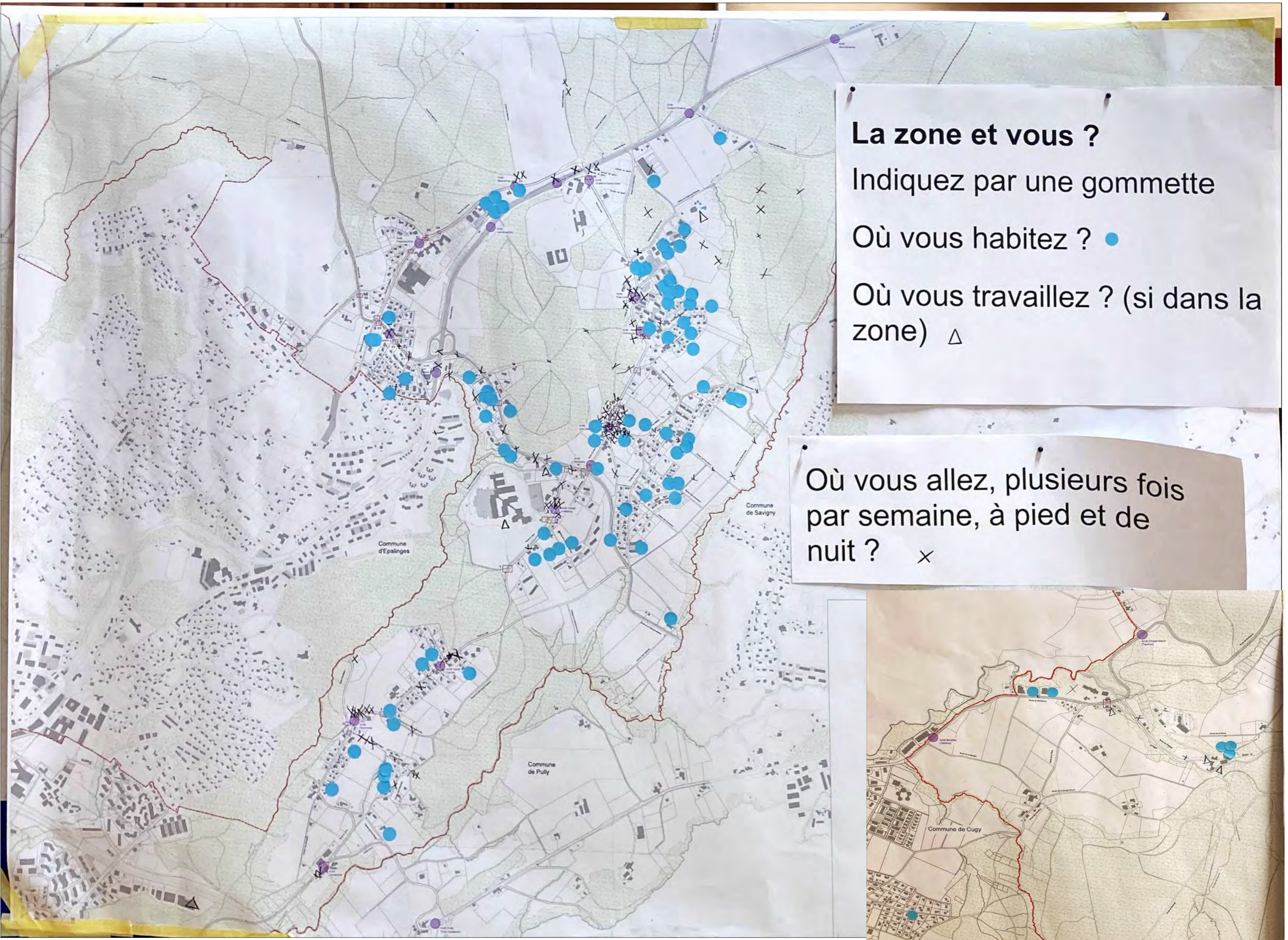
**La zone et vous ?**

Indiquez par une gommette

Où vous habitez ? ●

Où vous travaillez ? (si dans la zone) △

Où vous allez, plusieurs fois par semaine, à pied et de nuit ? ×



22h

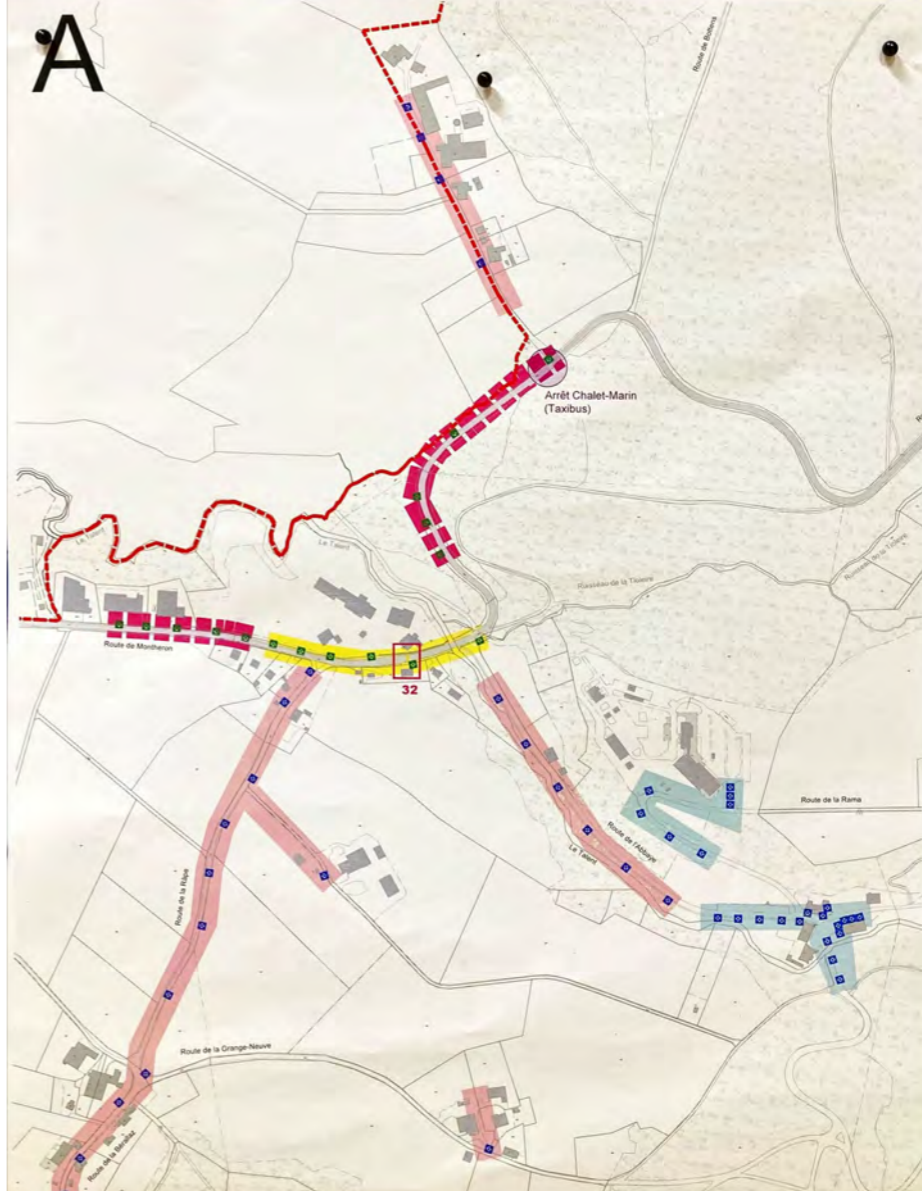
pas d'activité  
après 22h  
Abbaye de Montmorion

Bien.  
Pas d'activité  
la nuit!

### Horaires d'extinction

0h30

0.30  
Nbr de l'abbaye  
L'ancien hour  
l'abbaye. Festant



5h30

5.30  
Nbr de l'abbaye  
+ Rampe  
Surtout l'hiver

### Horaires d'allumage

6h30

Bien.

Abbaye  
de Montmorion  
pas d'activité  
avant 6h30

### Autres remarques

Pouvez-vous consulter  
le Canton concernant  
le trançon Montmorion  
& Le Pailh  
par apite des lampes  
et mullors can  
zone très dangereuse.  
de nombreux prétois  
remontent la route sur  
1km ~ dans le noir  
complet.

Néons sur  
sacade grande  
salle à modifier  
ils impactent l'  
habitation

22h

# Horaires d'extinction

0h30

VOIR LES  
PLAQUES DE  
GLACE FACILITANT  
(PIETONS/VELOS)

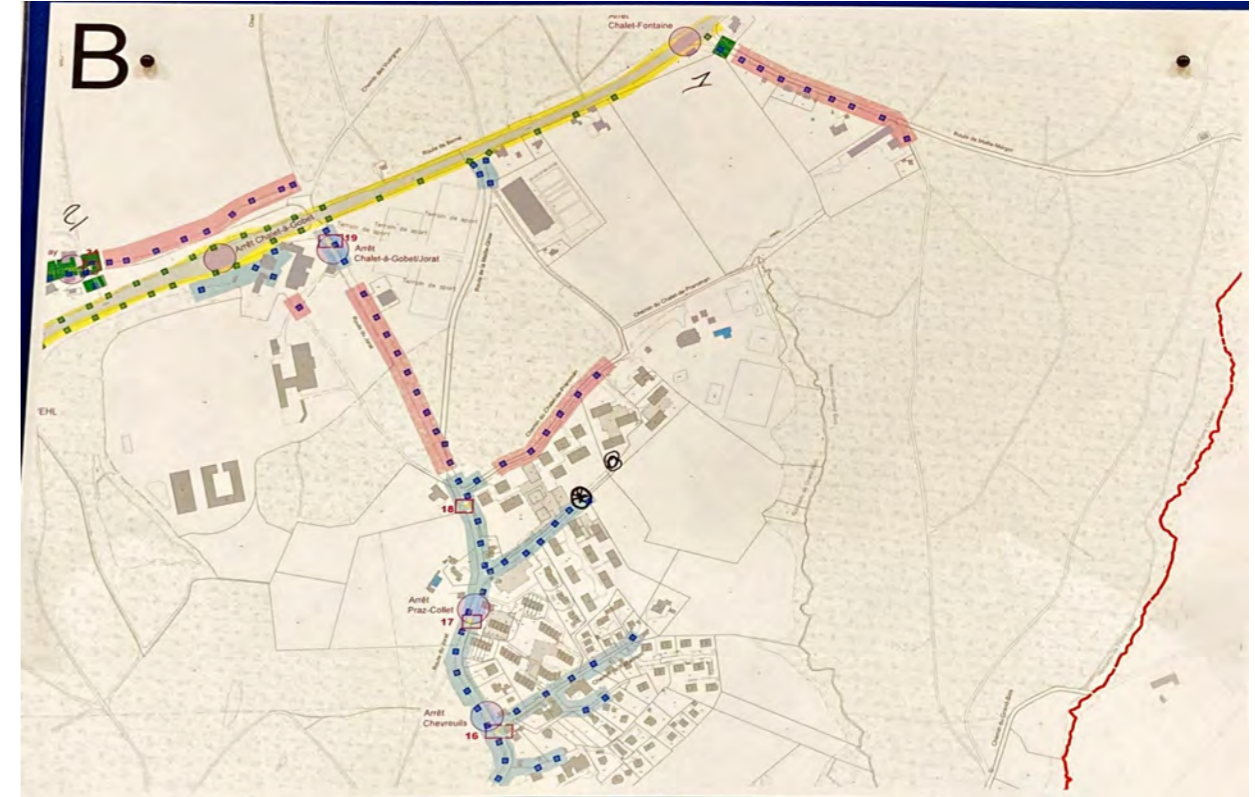
Cu. du chalet de la  
00h30  
Passage pédestre  
du village

Heure du  
dernier bus

Séniors  
Besoin de  
voir le sol

Je retourne  
tard le  
soir

Rte du Jorat → 1964  
1900-19  
éclairage →  
hiver glace  
Heure dernier BUS



5h30

VOIR LES  
PLAQUES DE  
GLACE FACILITANT  
(PIETONS/VELOS)

Par solidarité  
pour ceux qui  
se lève tôt

Rte du Jorat  
→ 1964 et 1975  
→ 1900 A-H  
Allumage à  
05h30

6h30: P'tite &  
5h30 P'hiver serait  
idéal

6h30

Cu. du chalet de la  
6h30  
Beaucoup d'activité +  
jeunesse EHL

6h30 me semble  
assez tôt, mais  
quid des personnes  
qui prennent le premier  
bus?

Ch du chalet  
de Pla Roman  
au C de la  
vaut: 22°-6°  
Parce que  
FORÊT!

# Horaires d'allumage

Autres

23h pour couper la  
poêle en 2:  
22h = encore 1 peu tôt  
0h = quasi tout le monde  
est rentré chez lui  
22h = tout le monde

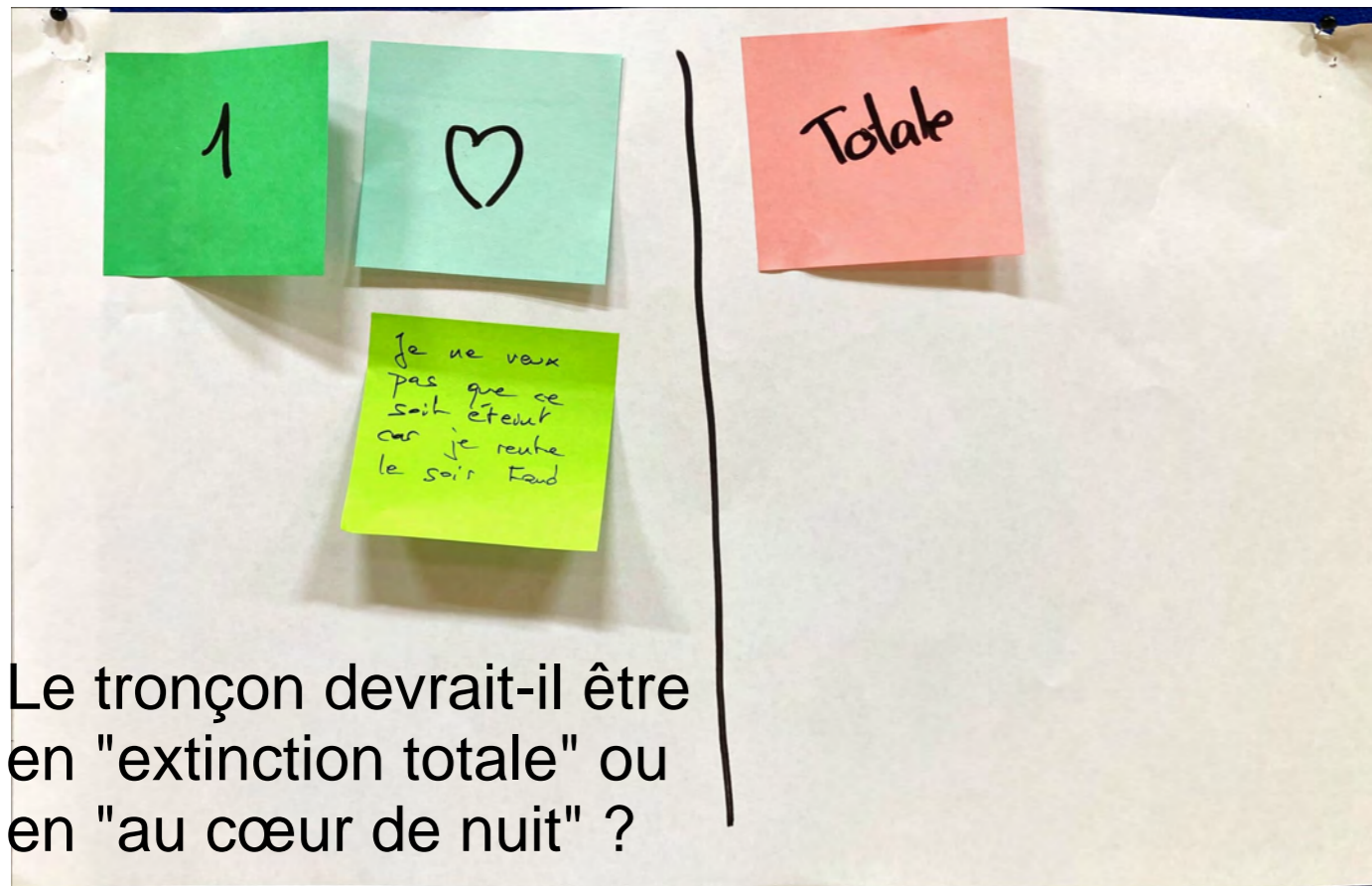
Ch. chalet Pla Roman  
éclairage → 22h30  
hiver / glace

Eclairage des  
passages  
piétons  
24h/24h

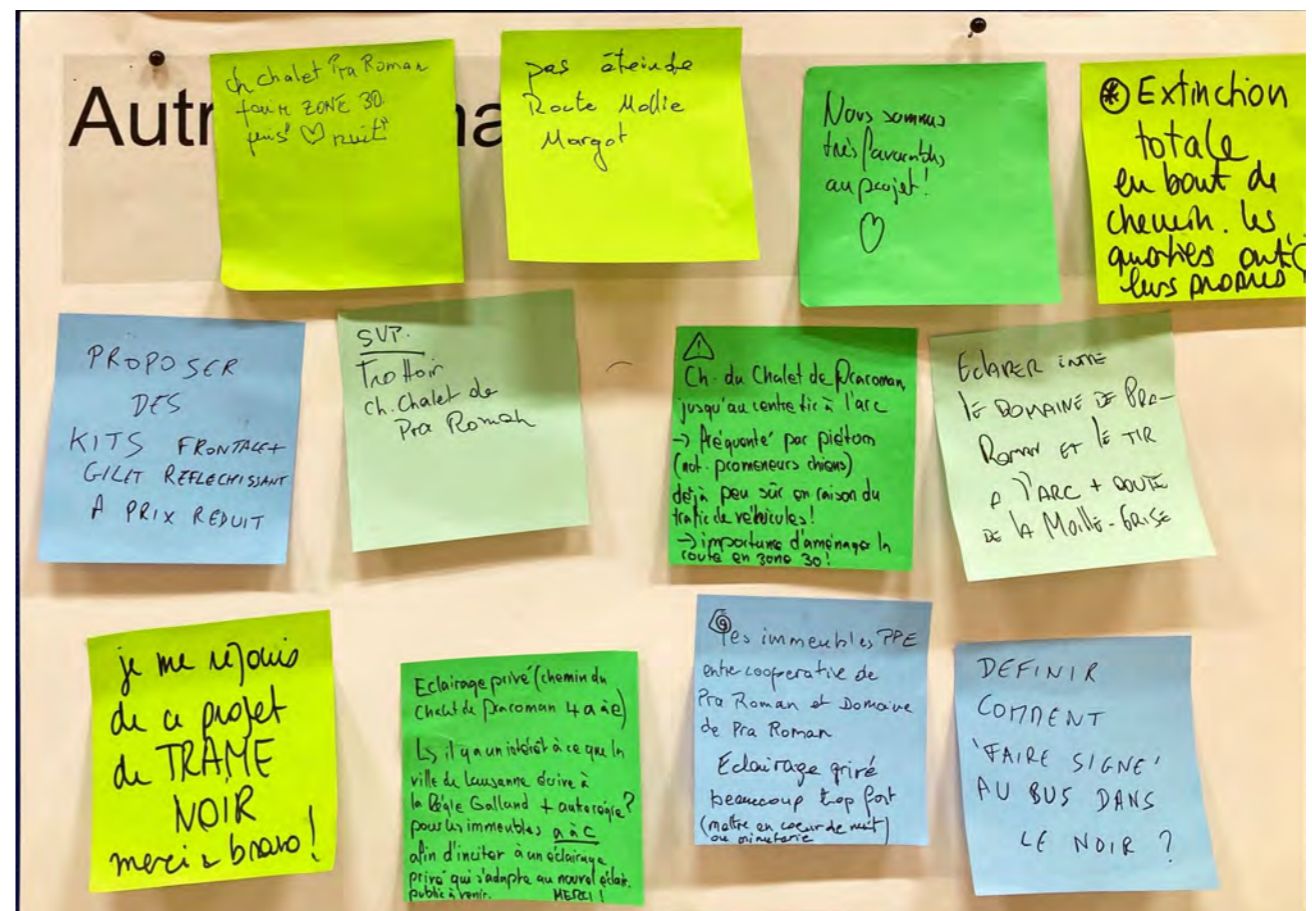
Rte du Jorat  
73 → Anêt-Gobet  
éclairage → 22h30

MAINTENIR  
L'ÉCLAIRAGE  
DES PASSAGES  
PIÉTONS  
TOUTE LA NUIT?  
(ou DÉTECTEUR/  
BOUCLON)

→ horaires TL  
(nous rencontrons régulièrement  
on TP après 22h30)



Le tronçon devrait-il être en "extinction totale" ou en "au cœur de nuit" ?



22h

DÈS 22H  
L'HIVER IL  
Y A PEU DE  
MONDE...  
NE PAS LAISSER  
ACCUMER ENTIÈREMENT  
POUR UNE HIVER.

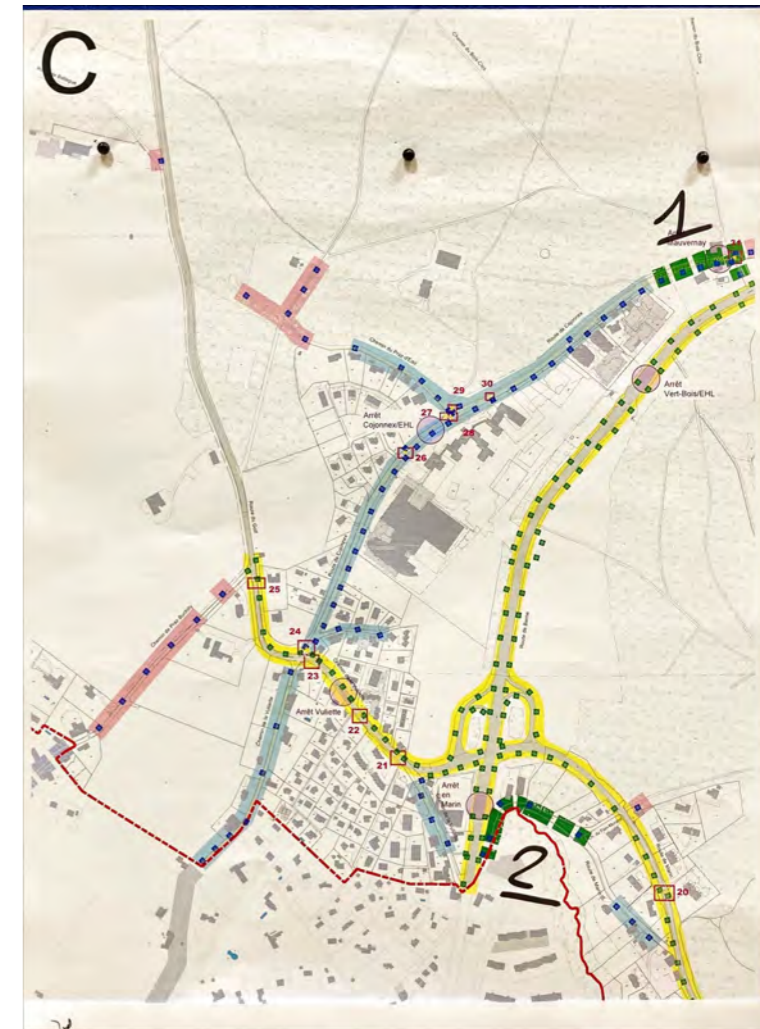
0h30

→ Réviser des stats  
pour savoir s'il y a  
beaucoup de monde (ville)  
qui passe après (4h30)

Autres

→ Toute la nuit (10h-12h)  
Avec distribution  
de Lumière

### Horaires d'extinction



5h30

→ Avec des  
distributeurs de  
mouvement  
L'aire 5h30 à 6h30

6h30

SI EXTINCTION  
COEUR DE NUIT  
DÈS 00H30, 01H30  
DE COUPURE  
SEMBLE COHÉRENT  
AVEC LE CONFORT  
(COMMERCE).

### Horaires d'allumage

### Autres remarques

Rte de Cojomez  
avec distributeurs  
de mouvement  
(E. de l'EHU)  
Déplacement  
étudiants bruyants

Au Chalet-à-Gobet  
Nous devons suppor-  
ter les isolés pour  
faire du courant et  
à nous ou le supprimer

Dans l'impasse  
Cojomez 2 à 4  
il n'y a pas de  
trottoir et c'est  
un couloir de bise  
où il y a régulière-  
ment du vent en  
hiver

D'une manière  
générale,  
maintenir un éclairage  
au cœur de la nuit  
au droit de chaque  
arrêt de bus à une  
intensité réduite  
tout au long que d'été + d'hiver



1

♡

Totalz

PEU D'UTILITÉ  
(FAIBLE NOMBRE  
D'HABITATIONS)

Le tronçon devrait-il être  
en "extinction totale" ou  
en "au cœur de nuit" ?

22h

J'aime voir ces étoiles

22h sauf exception contre village

22h car à cette heure tout le monde est chez soi.

On a toujours le torchon de mon Natel dans poche

Il y a des zones où la pénombre est suffisante pour se diriger quand on connaît on connaît j'ai peur de m'endormir

22h. C'est mieux de voir le ciel sans lumière

Horaires d'extinction

0h30

0h30

00h30 pour la sécurité

00h30 fin des Bus + sécurité

0h30

Place des Raps-Papu-Ecolo éteindre 90 30

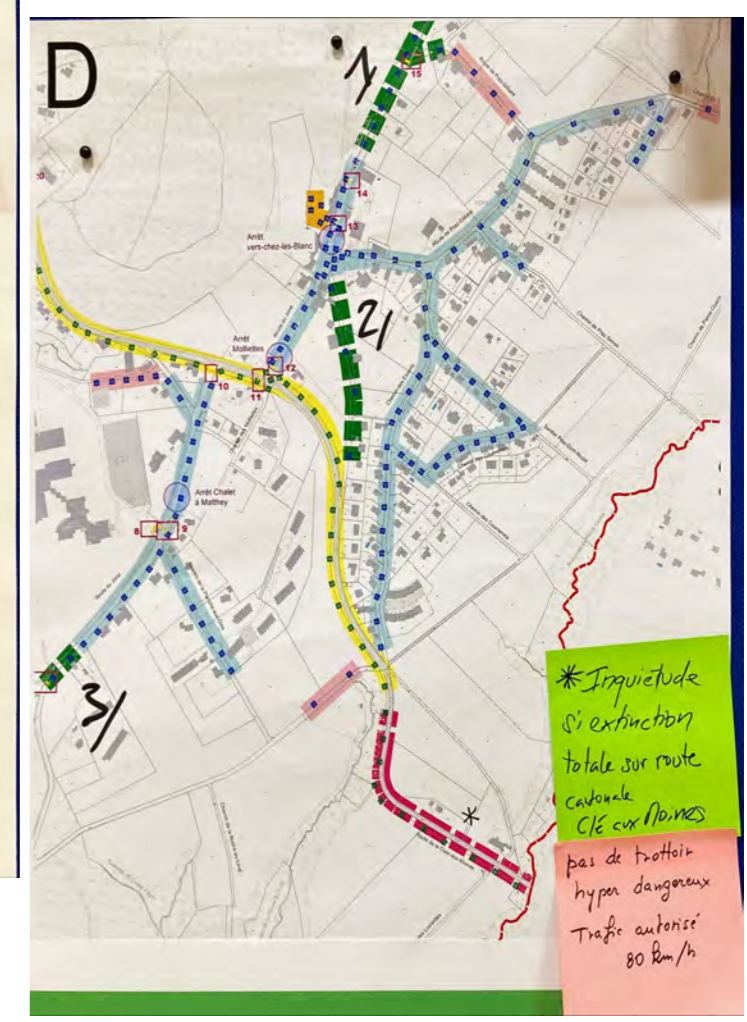
Autres

Du lundi au vendredi de 22h à 22h

Samedi 1h du matin (jeunes et ados)

Laisser le cœur du Village éclairé toute la nuit à 50% pour marquer le centre du hameau (route + place)

Place des Raps-Papu-Ecolo + terrain Papu-Ecolo



5h30

5h30 BUS

0530

5h30

5h30

5h30 BUS

Je dois souvent prendre le bus de 5:30 pour aller au Gare

Horaires d'allumage

6h30

6h30 car très peu de gens surtout avant et au a tous des potes qui ont une lampe

Pas besoin peu de monde

Pas d'extinction vers le Centre EVAT7 qui accueille beaucoup de jeunes

Chemin des Grand Bois 10 minutes SUV2 OFF

Là où il y a des éclairages automatiques privés.

Zone "Ben" chemin Coumencet Praz Dom Nicol ouit Noir

y'a t'il des tronçons à passer en extinction totale ?

# Autres remarques

Pas d'extinction aux parkings = Sécurité

Pas d'extinction Châteaui Malherbe = Sécurité + quinié EVAM

△ aux capteurs des éclairages privés

Route cantonale dangereuse - besoin de trottoir

Efforts aussi pour les domaines privés

Choisir des lampadaires non éblouissant focalisé sur l'objet à éclairer

Prins Douvres  
trop de lampadaires - on peut lire le journal!!  
COMPTAGE

Le tronçon devrait-il être en "extinction totale" ou en "au cœur de nuit" ?

1 Totale

Coeur de nuit pour les piétons et enfants

Totale

J'ai vu des économies, // etoques... (pour 1, 2 et 3)

Coeur de nuit

SECTEUR POUR PIÉTONS ET VELOS

Hotel

en cas de besoin on utilise la lampe de l'hotel

Coeur de nuit

11

2 Totale

Hotel

Coeur de nuit

Coeur de nuit pour les enfants et piétons Passage très fréquent à pied

2

Le tronçon devrait-il être en "extinction totale" ou en "au cœur de nuit" ?

3 Totale

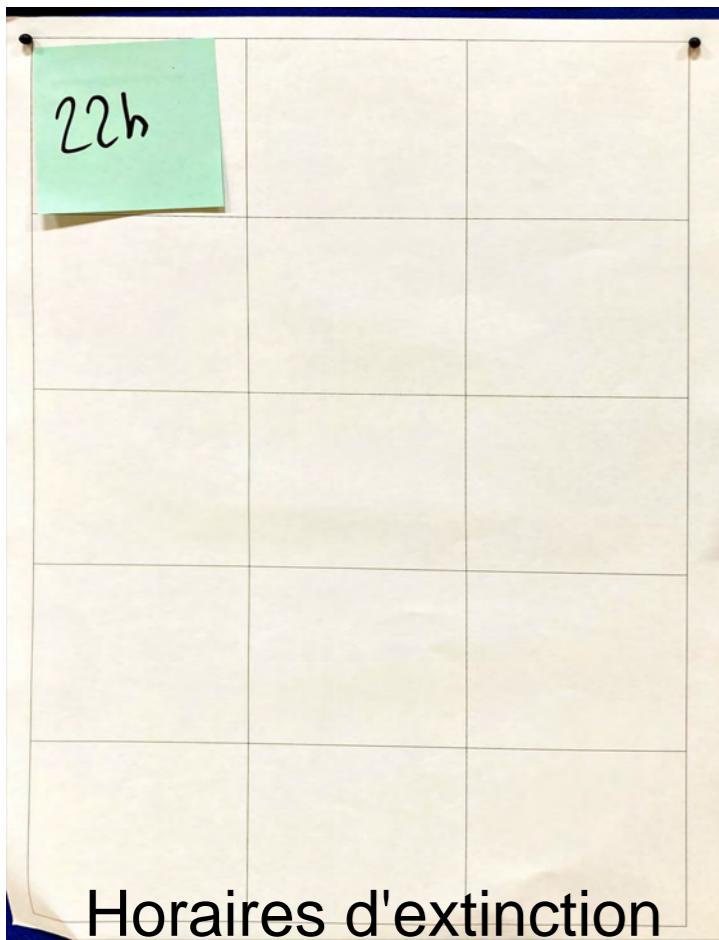
Hotel

Totale

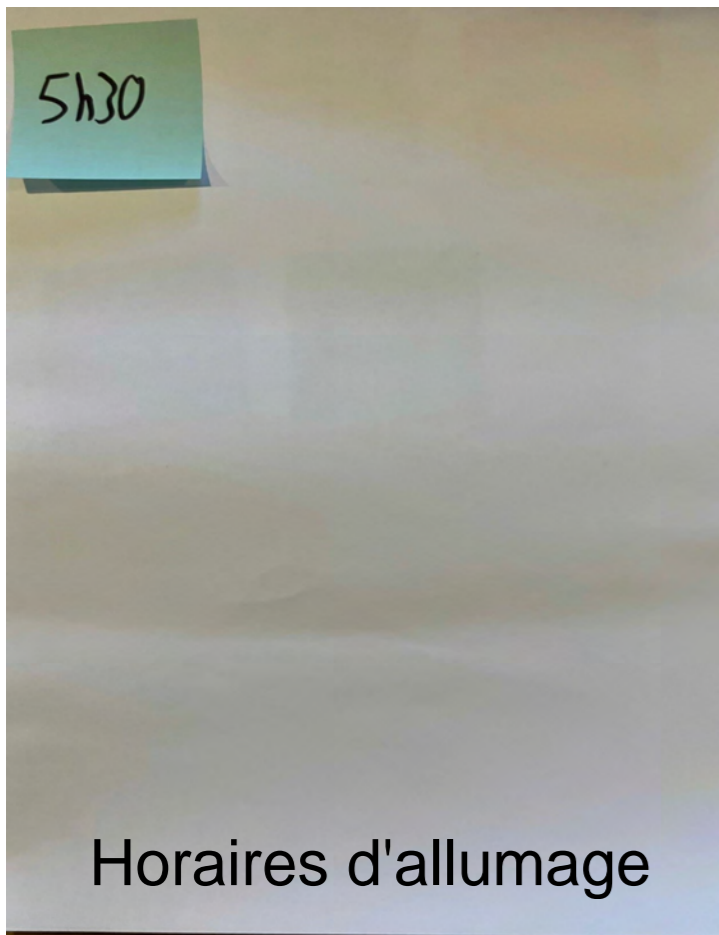
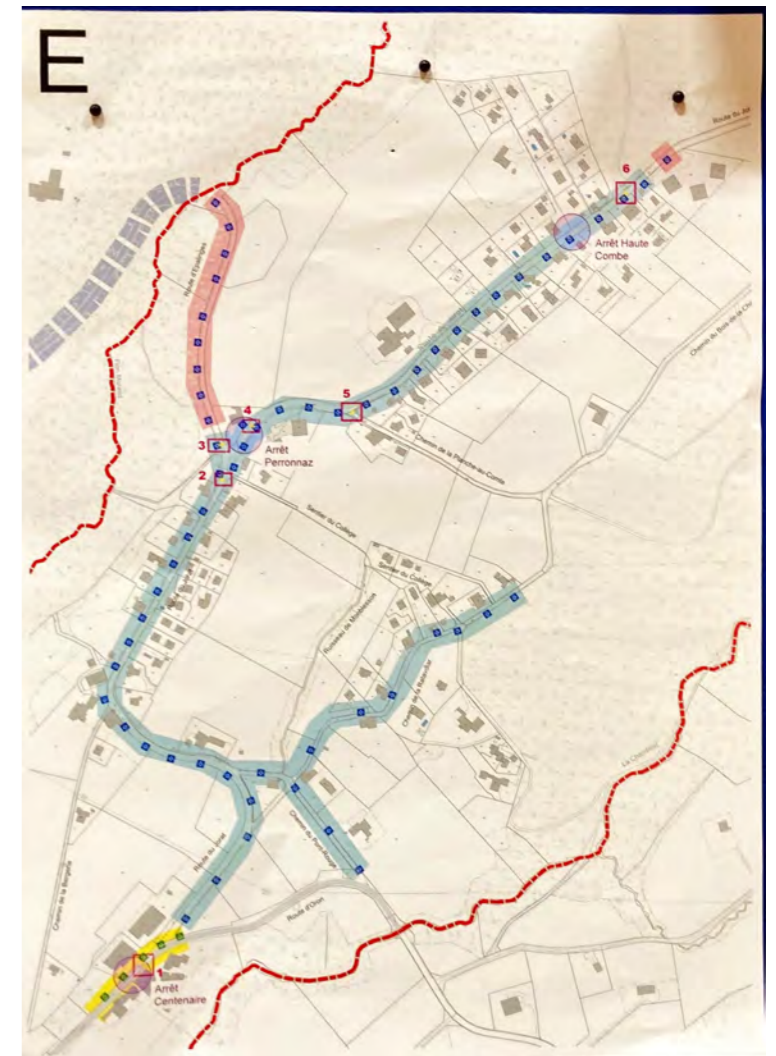
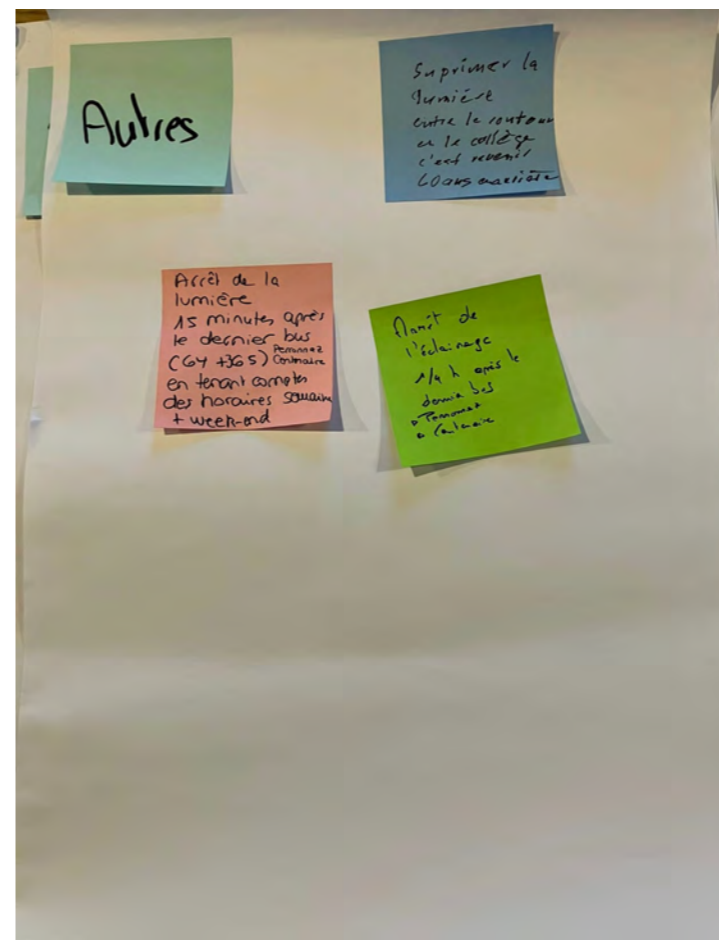
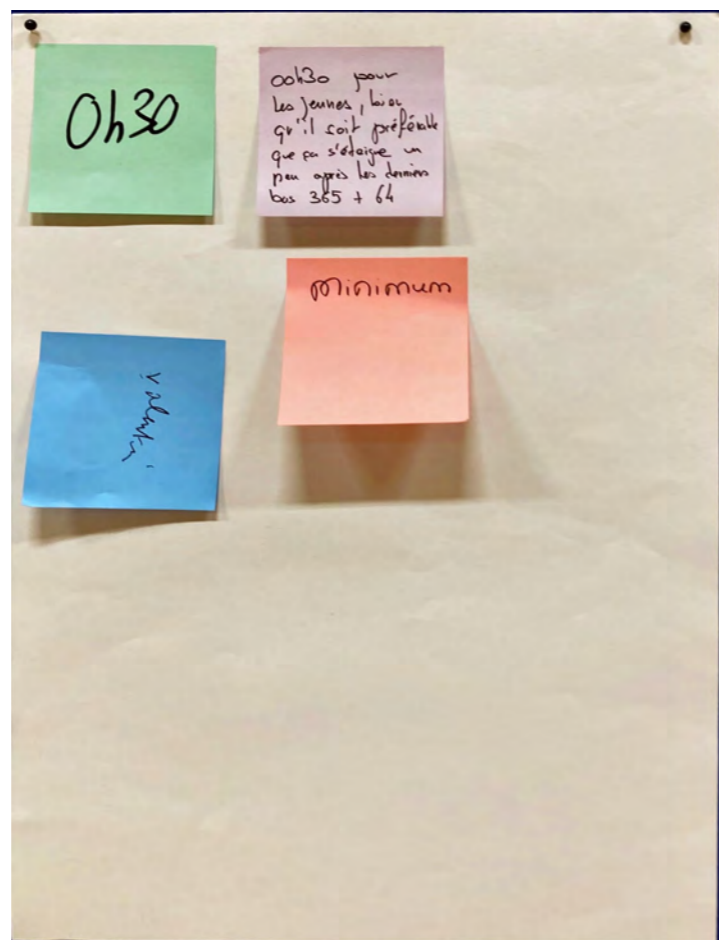
Total

Coeur de nuit

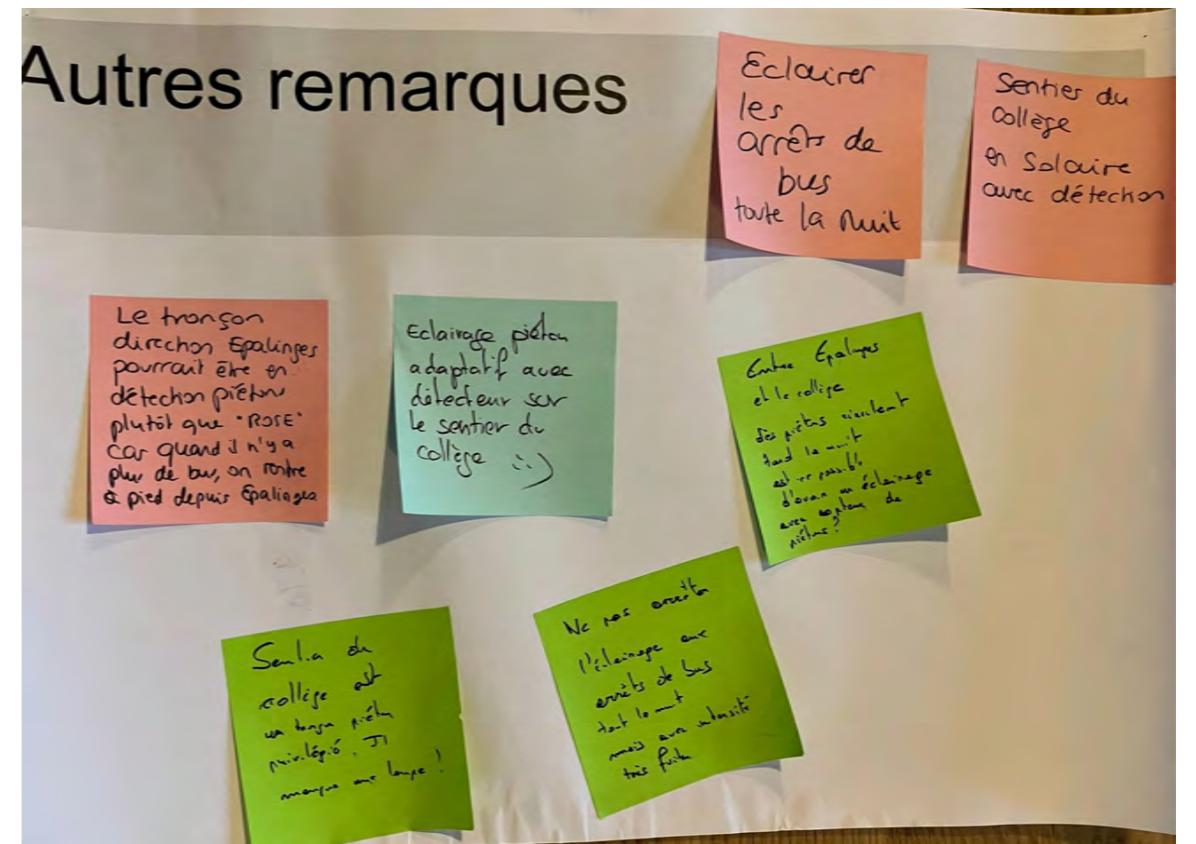
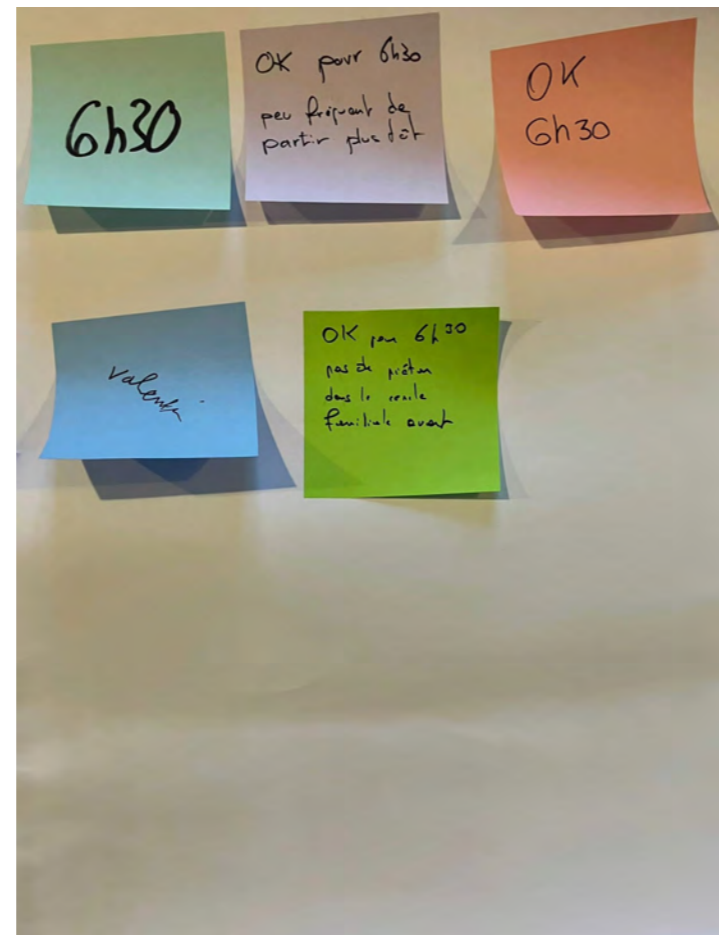
Le tronçon devrait-il être en "extinction totale" ou en "au cœur de nuit" ?



Horaires d'extinction



Horaires d'allumage



# Je suis venu à l'atelier parce que...

J'apprécie d'être consultée

Etre informé

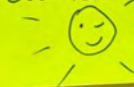
Je désireis voir comment c'était présenté

un beau projet de la Ville

Je souffre de l'éclairage

JE VOUS MERCIERIE DE NOUS CONSULTER

J'aime penser et participer à une vision éclairée



# Pour moi le plan lumière est ...

Une mode jusqu'à la prochaine

Nécessaire

judicieux

super intelligent lumineux

UTILE!  
POSITIF

un processus positif!

Une bonne idée!

# Pour moi l'atelier participatif était...

intéressant

Bien organisée

instructif

Intéressant!  
Merci de faire participer la population intéressée!

TRES INTERESSANT

intéressant et les conclusions à l'écoute

Merci  
Bon dialogue